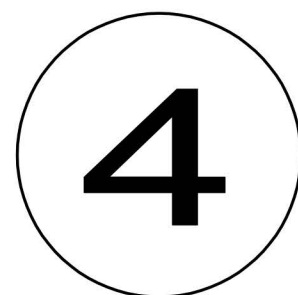
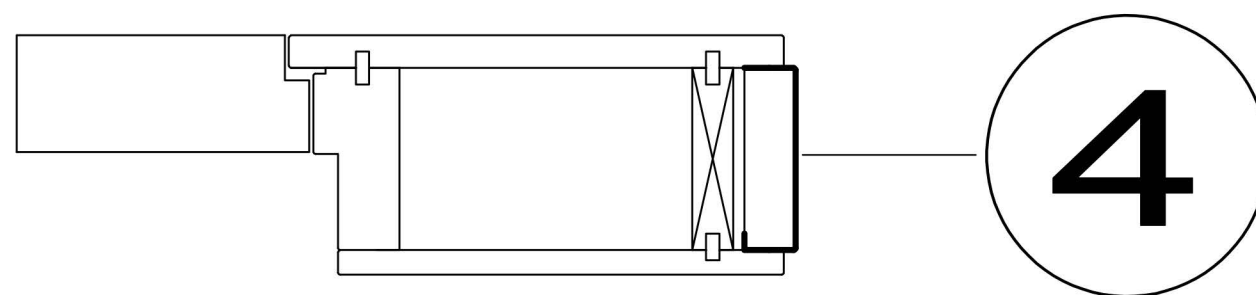


Overview



Lockside



Hingeside



Toppart

## Monteringsanvisning Inåtgående Portal teleskoputförande

### Ingående material

- 1st överdel med monterad isolering + gips
- 2st sidodelar och täcklock inklusive isolering + gips
- 1st 45mm målad/fanerad teleskopregel för montering i tak
- 2st 25mm målad/fanerad regel för montering som avslut i sidodelar
- Bultar för montage av överdel mot sidodel



A

### Montering

1. Sidodelar(nr 2) läggs på plant rent underlag och skruvas samman med överdel (nr 1) med hjälp av medlevererade bultar i förborrade hål. vid lägre Frameless än 2200mm sätts delarna ihop i överkant mellan top och sidodel med ett spikbleck + monteringshål.(bild A)
2. 45mm takregel(nr 3) kapas exakt och monteras i tak på avsedd plats.
3. Portalen reses och skruvas fast med 2st skruv i golv respektive takregel(nr 3) i varje sidoprofil (nr 2). Viktigt att golv är plant annars måste det kilas under aktuell sidodel.
4. 25mm regel till sidodelar kapas i exakt rätt längd och monteras.
5. När eldragningen är klar och isolering på plats skruvas de förborrade täckskivorna på plats.

REV.	ANT.	ÄNDRING AVSER	DATUM
 <a href="http://www.nordicdorrfabrik.se">www.nordicdorrfabrik.se</a>			
DATUM	ANSVARIG		
2018-04-23	KT		
<b>Frameless</b> Telescopic Monteringsanvisning Inåtgående Frameless			
SKALA	Ritn.nr.		
1:20; 1:2 (A3)			